

DAL 22 AL 29 GIUGNO

HAPPENING ESTIVO 2025

 nicolaus

Club Magna Grecia
Metaponto, MT



QUOTE INDIVIDUALI DI PARTECIPAZIONE in CAMERA DOPPIA COMFORT

Soci Dipendenti e familiari conviventi € 540,00

Soci Aggregati € 555,00

Riduzioni e Supplementi	Soci Dipendenti e familiari conviventi	Soci Aggregati
Bambini 0/3 anni n.c. (Nicolino Card)	€ 98,00	113,00
Quota 3° letto 03/14 anni n.c.	€ 119,00	134,00
Riduzione 3° letto 14/18 anni n.c.	-50%	-50%
Riduzione 3° letto adulto	-30%	-30%
Riduzione 4°/5°/6° letto 03/18 anni n.c.	-50%	-50%
Riduzione 4°/5°/6° letto adulto	-30%	-30%
SUPPLEMENTO DOPPIA USO SINGOLA	+50%	+50%

- Per nuclei familiari di 4 persone, sistemazione obbligatoria in Bilo 4 Fam senza Supplemento;
- Per nuclei familiari di 5/6 persone, occupazione prevista TRILO FAMILY (occupazione min. 5 persone)

LA QUOTA COMPRENDE

- Sistemazione in camera doppia comfort (assegnazione roh-casuale) per soggiorno 7 notti, in trattamento di Soft Inclusive, inclusi 2 caffè e 2 amari al giorno per persona (trattamento specifico in locandina oppure sul sito www.nicolaus.it nella pagina dedicata al resort Nicolaus Club Magna Grecia)
- Assistenza staff Nicolaus in loco;
- Tessera club e servizio spiaggia gratuiti (un ombrellone e 2 lettini per camera a partire dalla seconda fila con postazione assegnata per tutta la durata del soggiorno, navetta da e per la spiaggia, utilizzo della piscina con zona solarium attrezzata, intrattenimento diurno e serale per adulti e bambini, utilizzo diurno delle attrezzature sportive, eccetto quelle a pagamento).
- Polizza medico/bagaglio Viaggia Sereno Allianz (vedi condizioni su sito www.nicolaus.it)

LA QUOTA NON COMPRENDE

- **Viaggio A/R – (Vedi nota in calce)**
- **Polizza Infortuni obbligatoria € 5,00 a persona (valida per tutte le iniziative CRAL Regione Lombardia fino al 31 dicembre 2025)**
- **Eventuali polizze facoltative rispetto a quella inclusa Medico Bagaglio (estensione annullamento viaggio non inclusa, da aggiungere € 60,00 a camera sino a 4 pax– € 80,00 per camere occupate da 5/6 pax -attenzione trattasi di servizio assicurativo).**
- Tassa comunale di soggiorno, da regolare obbligatoriamente in loco;
- Eventuale pasto extra in arrivo o in partenza (su richiesta e previa disponibilità)
- Eventuali servizi extra facoltativi: trasferimenti in esclusiva per il gruppo (su richiesta e con supplemento); Welcome cocktail esclusivo; utilizzo spazi meeting e relativa attrezzatura tecnica; torta con logo e spumante; cena dell'arrivederci in esclusiva; utilizzo in esclusiva delle attrezzature sportive; desk e personalizzazioni (da concordare); coffee break durante meeting; facchinaggio in & out; delivery in camera; staff di animazione e/o assistenza dedicato/esclusivo al gruppo; Utilizzo in esclusiva di teatro o altri spazi comuni, etc.;
- Noleggio telo mare;
- Escursioni ed attività di team building;
- Extra personali in genere e quanto non espressamente indicato voce "La quota comprende".

SUPPLEMENTI 2025

- Noleggio culla facoltativo, da segnalare in fase di prenotazione, € 8,00 al giorno da pagare in loco; massimo una culla per camera (no culla propria).
- **SISTEMAZIONI ALTERNATIVE**
Trilo Family (minimo 4 occupanti max 6): supplemento 15% a camera se occupato da 4 pax; - nessun supplemento con 5° e 6° letto;
- **PACCHETTO PREMIUM:** da richiedere e pagare in fase di prenotazione € 140,00 per camera a settimana (vedi descrittivo su sito www.nicolaus.it nella pagina del resort Nicolaus Club Magna Grecia)
- **POSTAZIONE IN SPIAGGIA IN PRIMA FILA** (un ombrellone e 2 lettini) da richiedere e pagare in fase di prenotazione: € 133,00 dal 22/6 al 20/7
- **ANIMALI:** ammessi su richiesta, di piccola taglia, escluso aree comuni, € 10,00 al giorno da regolare in loco.

ANNULLAMENTO E PENALI

- | | |
|---|----------------|
| ➤ Fino a 90 giorni prima della data di partenza: | 15% |
| ➤ Da 89 a 60 giorni di calendario antecedenti la data di partenza: | 25% |
| ➤ Da 59 a 30 giorni di calendario prima della data di partenza: | dal 50 al 75% |
| ➤ Da 29 a 14 giorni di calendario prima della data di partenza: | dal 50% al 75% |
| ➤ Da 13 a 7 giorni di calendario prima della data di partenza: | 75% |
| ➤ Da 6 giorni di calendario prima della partenza sino all'arrivo e per no show: | 100% |

Sarà previsto il SERVIZIO TRANSFER dall'Aeroporto di Bari e dalla Stazione ferroviaria di Taranto o Metaponto al Club Magna Grecia (A/R)

Siamo in attesa che FS pubblici gli orari estivi per opzionare dei posti con Frecciarossa a tariffe agevolate per chi vorrà viaggiare in treno.

Sarà nostra premura pubblicare l'informativa.

DESCRIZIONE

Il villaggio turistico, circondato da una rigogliosa pineta, è completamente immerso nel verde, confinante con il meraviglioso Bio Parco Marino di Metaponto. Le camere spaziose, gli ampi spazi esterni a disposizione ed i servizi offerti lo rendono un'ottima scelta per le famiglie con bambini. La costa metapontina, con la sua splendida spiaggia, è stata premiata anche nel 2024 come Bandiera Blu per la qualità dei servizi e la pulizia delle spiagge e dell'acqua. E' situato a meno di 800 mt da Metaponto Lido (raggiungibile dalla strada ciclabile o pedonale, oppure a 200 metri dalla spiaggia) vanta anche una posizione ottima per esplorare le più rinomate località della Basilicata e della Puglia: Matera (50 km), Taranto (50 km), Alberobello (75 km) e Bari (90km); inoltre, a meno di 1 km il Castello di Metaponto, il Museo Archeologico ed il Parco archeologico del Tempio di Apollo, a 2k dalla Necropoli ed a meno di 5 km dal Tempio di Pitagora (Tavole Palatine)

TRASPORTI

Dista circa 120 km dall'aeroporto di Bari e di Brindisi, a meno di 1km dalla Stazione Ferroviaria di Metaponto (Frecce)

CAMERE

170 camere, la maggior parte a piano terra, circondate da rilassanti e curati giardini. Si suddividono in: **Comfort**, da 2 a 3 posti letto, con letto matrimoniale/doppio ed una poltrona letto; **Tripla Family** (min.3 occupanti), con 3 posti letto, con camera matrimoniale e cameretta con letto singolo; **Family Bilo** (min.4 occupanti), con 4 posti letto, con camera matrimoniale e soggiorno con divano letto doppio, alcune dispongono di soggiorno di dimensioni contenute con divano letto singolo ed ulteriore camera singola; **Family Trilo**, da 5 a 6 posti letto, costituita da soggiorno con divano letto (doppio o matrimoniale), camera matrimoniale e camera a due letti. Dispongono tutte di patio attrezzato, minifrigo (vuoto), TV, aria condizionata autonoma, cassetta di sicurezza, telefono, servizi con doccia (in pochissime camere presente vasca da bagno), asciugacapelli. La struttura dispone di 2 camere Comfort da 2 posti letto con bagno disabili e di 1 camera Family Trilo da 6 posti letto, che è dotata di due bagni di cui uno per disabili

SERVIZI

Ristorante, 3 bar di cui uno centrale nei pressi dell'anfiteatro, bar in piscina e bar in spiaggia (attenzione il Bar in spiaggia è gestito da soc. esterna e non è incluso nella formula Soft Inclusive, le consumazioni in spiaggia sono a pagamento.), 3 piscine di cui una per bambini, campo da calcetto e polifunzionale, zona dedicata al tiro con l'arco, ampi spazi dedicati al jogging, nuovo parco giochi immerso nella pineta della riserva naturale, sala giochi per bambini, parcheggio, medico in struttura.

RISTORAZIONE

Ristorante con sala climatizzata e servizio a buffet, tavolo assegnato per tutta la durata del soggiorno. Dalle 10:00 alle 11:00 è previsto l'Angolo del Dormiglione che prevede una colazione soft al bar piscina con caffè americano e conetteria, servita dallo staff.

SOFT INCLUSIVE

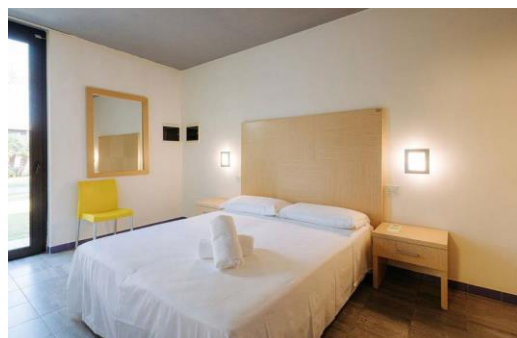
La formula prevede pensione completa (colazione, pranzo e cena) con bevande incluse ai pasti (acqua, vino e soft drink alla spina). Presso il bar centrale e il bar piscina, dalle 10:00 alle 23:00, consumo illimitato alla spina di acqua, soft drink (tutti alla spina e serviti in bicchiere), tè freddo in caraffa e granita, cocktail di benvenuto il giorno dell'arrivo + **2 caffè e 2 amari al giorno a persona**. "Aperitive" dalle 19:00 alle 19:30 con snack salati e drink analcolici. Durante la settimana sono previste una **cena tipica lucana** e una **cena elegante** incluse nel prezzo. A pagamento: caffetteria espressa (oltre le quantità concesse), alcolici incluso birra e superalcolici nazionali ed esteri, bevande e acqua non alla spina e tutti i prodotti confezionati, consumazioni presso il bar in spiaggia. Tutto quanto non previsto o indicato nel trattamento così come anche riportato da sito www.nicolaus.it struttura Magna Grecia.

ANIMAZIONE

Il Nicolaus Team vi coinvolgerà rallegrando le vostre giornate con un ricco programma di attività sportive, tornei, giochi e attività specifiche per il benessere del corpo e della mente. La sera intrattenimento musicale, spettacoli in anfiteatro, notti magiche con serate esclusive e party a tema, per una vacanza indimenticabile. Presso il Nicolino Club, area coperta e attrezzata, i vostri bambini potranno rivelare i propri talenti, attraverso le innumerevoli e divertenti attività creative, alla scoperta del fantastico mondo di Nicolino.

SPIAGGIA e SERVIZI

Tessera club e servizio spiaggia gratuiti (un ombrellone e 2 lettini per camera a partire dalla seconda fila con postazione assegnata per tutta la durata del soggiorno su ampia e lunga spiaggia digradante, situata all'interno del bioparco naturale di Metaponto raggiungibile con trenino/navetta diretta dall'hotel ed a disposizione degli ospiti ogni 10 minuti con percorrenza di 10 minuti e disponibile dalle 09.00 alle 13.00 e dalle 15.00 alle 19.00. Disponibile anche navetta con pedana per trasporto persone in carrozzina. Il lido è attrezzato con ombrelloni e lettini e dispone di servizi, docce e snack bar, (gestione esterna con consumazione a pagamento). Disponibilità di sedia job per ospiti con difficoltà motorie.



Cosa vedere a Metaponto e dintorni

Museo Archeologico Nazionale di Metaponto (1 km)

<https://musei.basilicata.beniculturali.it/musei/?mid=8248&nome=museo-archeologico-nazionale-di-metaponto-2>

Parco Archeologico dell'Area Urbana (Tempio di Apollo Licio) e Necropoli di Crucinia (2 km)

<https://musei.basilicata.beniculturali.it/musei/?mid=8254&nome=parco-archeologico-dellarea-urbana-2>

Tempio di Pitagora o delle Tavole Palatine (4 km)

<https://musei.basilicata.beniculturali.it/musei/?mid=8258&nome=tempio-delle-tavole-palatine-2>

Riserva Naturale Biogenetica di Metaponto (1 km)

<https://rgpbio.it/riserva/metaponto/>

Bernalda (10 km)

<https://www.ilmioviaggioinbasilicata.it/bernalda/>

Riserva Regionale Naturale dei Calanchi di Montalbano (36 k)

<https://www.ceaicalanchi.com/la-riserva-dei-calanchi/>

Rocca Imperiale (41 km)

<https://borghipiubelliditalia.it/borgo/rocca-imperiale/>

Matera (47 km)

<https://www.materaturismo.it/>

Taranto (49 km)

<https://turismo.puglia.it/taranto/>

Prenotazioni entro il 22 marzo 2025
via e-mail a: info_cral@regione.lombardia.it

- **con i seguenti dati di ogni partecipante ai fini assicurativi:**
Cognome e nome (come da documenti) – Luogo e data di nascita - Codice Fiscale – Indirizzo abitazione – Tel. Mobile
- **Si prega di specificare la tipologia della camera**
- Entro una settimana dalla conferma della prenotazione, è richiesto un acconto di € 200,00 a persona (+ acconto prenotazione frecciarossa per chi viaggerà in treno)
- Saldi tassativi entro il 22 MAGGIO 2025